

# AMÉNAGER SON TEMPS DE TRAVAIL EST AUSSI UNE SOLUTION DE MOBILITÉ

## Décalage des horaires

Éviter les trajets en heures de pointe, cela permet de réduire le stress et de gagner du temps.

**16%** des salariés pratiquent le télétravail de manière occasionnelle

## Télétravail

C'est également un gain de temps et d'argent dû à l'absence de trajet.

\*chiffres d'après une étude de RH Kronos

**96%** des personnes interrogées pensent que ce mode de travail améliore le bien-être des salariés

hausse de la productivité **22%**

En accord avec votre employeur, vous pouvez améliorer la mobilité de tous.

**- 5,5** jours d'arrêts maladie/an

# EN BALADES, AU TRAVAIL TOUS À VÉLO !

Météo clémente, nature exceptionnelle, **notre territoire est propice au vélo** que ce soit pour des balades touristiques, des petites courses ou pour se rendre sur son lieu de travail. Le recours au Vélo à Assistance Électrique (VAE) est alors recommandé.

Pour vous accompagner à franchir le pas, la CASA et l'association Choisir le Vélo ont créé **une communauté d'usagers du vélo**. Des cyclistes le font déjà au quotidien, demandez-leur conseils trucs et astuces et rejoignez les rangs des vélotafeurs.



## Stationnements sécurisés

au Pôle d'Échanges d'Antibes et à Sophia Antipolis.



Rejoignez **velosophia06**



Trajet domicile - travail à vélo ?  
Pensez à demander le versement de votre **INDEMNITÉ KILOMÉTRIQUE VÉLO** (IKV) à votre employeur.  
Service-public-pro.fr



## Trouvez le meilleur ITINÉRAIRE CYCLABLE

Demandez conseil à **Choisir le Vélo asso-choisir.org** et consultez leur carte interactive.



Vous pouvez nous contacter **mobilite@agglo-casa.fr**

## Pédalez en sécurité

Un casque (conseillé !)  
Un gilet fluorescent  
Un éclairage  
Un avertisseur sonore } obligatoire à la tombée de la nuit

Et, pour être couvert en cas d'accident, votre assurance **Responsabilité Civile** suffit, même en Vélo à Assistance Électrique.



# Guide des Déplacements du Quotidien

de la Communauté d'Agglomération Sophia Antipolis

Ne pas jeter sur la voie publique - © CASA 2018, Thinkstock

@CasaOfficiel CommunautéAgglomérationSophiaAntipolis

www.CASA-Infos.fr



Aujourd'hui, **70% des déplacements quotidiens se font en voiture particulière, même pour des distances très faibles.** L'habitude, le réflexe, l'impression de simplicité et de liberté nous font agir ainsi. Avec un lourd tribut sur notre qualité de vie : du temps perdu dans la congestion ou à chercher une place de stationnement, une pollution de l'air alarmante, une santé publique qui se dégrade par la sédentarité et l'absence d'exercice physique quotidien, un budget en constante hausse...

Il est possible de **se déplacer autrement** en optant pour des modes plus vertueux et apportant de nouvelles satisfactions : le gain de temps, d'argent, la santé, la convivialité, l'engagement environnemental et citoyen...

La CASA vous invite à les découvrir et à les adopter ! Sans obligation de s'y sentir obligé tous les jours, ou de choisir toujours le même. **Une fois par semaine, et c'est l'ensemble du territoire qui bougerait tellement mieux !**

**Jean LEONETTI**

Président de la Communauté d'Agglomération Sophia Antipolis



GRÈVES, TRAVAUX, CONGESTION, POLLUTION,  
**PENSEZ COVOITURAGE !**

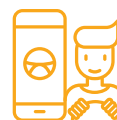


**96%**  
des déplacements  
en heures de pointes  
en autosolisme



Si chacun covoiterait  
**1 FOIS/SEMAINE**  
la circulation et le stationnement  
seraient grandement facilités  
pour tous, tous les jours.

Connaissez-vous  
le **covoiturage dynamique** ?



Plus besoin de prévoir en avance, vous êtes sur le point partir, ouvrez l'application, lancez votre trajet et regardez s'il y a des covoitureurs autour de vous.

La CASA vous recommande les **3 applications gratuites de covoiturage en temps réel** : Boogi, Ridygo et Klaxit.



Lauréats de l'appel à projet covoiturage des Alpes-Maritimes.

**Les avantages**

- Partage des coûts (Ex : 100€/mois pour Nice - Sophia 1 jour/2)
- Réduction de la congestion générale
- Amélioration de la qualité de l'air



EMPRUNTEZ LE RÉSEAU **ENVIBUS !**

Voyage **connecté**

- **Application Envibus Ticket**  
Achat de titre de transport sur **smartphone** : ticket unitaire, pass journée, pass 10 voyage, abonnement mensuel et abonnement annuel plein tarif.
- **E-boutique**  
**Rechargement d'abonnement** mensuel et annuel en ligne : **envibus.fr**



- **Distributeur automatique de titre**  
Achat de titre de transport et rechargement d'abonnement **7/7jours et 24/24h**
- **WiFi gratuit**  
Disponible dans tous les bus urbains d'Envibus ainsi que dans les agences commerciales.



**Prime transport**  
Votre abonnement de bus  
est pris en charge au minima  
**À 50%**  
par votre employeur soit  
**Abonnement mensuel : 11€/mois**  
à votre charge  
**Abonnement annuel : 100€/an**  
à votre charge



Le réseau des transports publics de la  
Communauté d'Agglomération Sophia Antipolis  
**www.envibus.fr**



Restez **informé**



- **Application Envibus**  
**Consultez en temps réel**, les 3 prochains passages à l'arrêt de votre choix.  
**Pour préparer votre trajet** : fiche horaire, calculateur d'itinéraire, info trafic etc.
- **Alertes trafic**  
**Information en temps réel** : perturbation, déviation, changement d'horaire etc. Pour s'abonner : **envibus.fr** (SMS ou e-mail).
- **Facebook & Twitter**  
Facebook @Envibus et Twitter @EnvibusOfficiel

**BUS // TRAM**  
Antibes < > Sophia

Et prochainement, la **1<sup>re</sup> mise en service du projet de bus-tram** (Bus à Haut Niveau de Service) entre Antibes et Sophia Antipolis : **septembre 2019.**

**www.bustramcasa.fr**



Voyagez au-delà  
d'Envibus

**TICKET AZUR**  
**Ticket valable** sur le réseau Envibus ainsi que sur les **lignes d'Azur** sur le département pour effectuer vos correspondances. Disponible en **abonnement mensuel/annuel.**

**ZOU**   
**bus + train**  
Titre de transport combinant le réseau Envibus et le réseau SNCF.  
À la vente en agence SNCF.